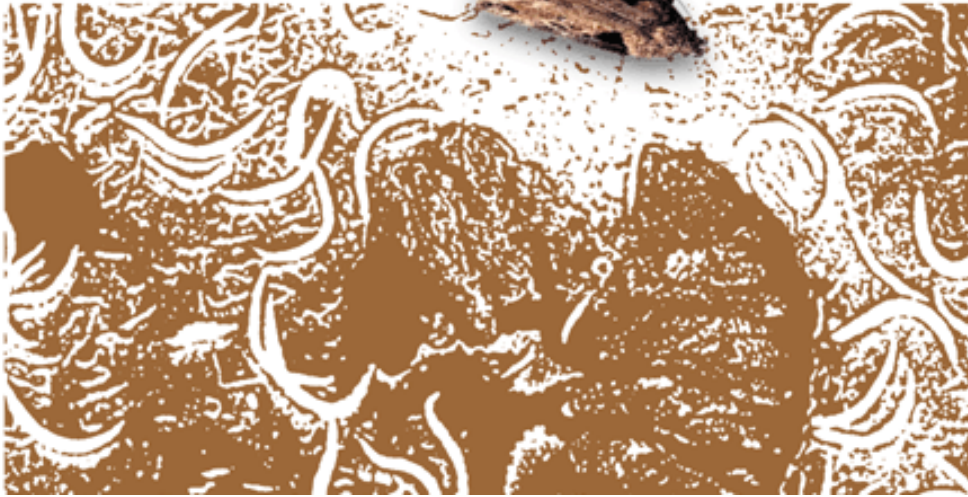


Hoja Divulgativa



¿Cómo combatir a la polilla de la papa?

Conocida como pilpintu, pasa pasa o thuta, la polilla de la papa es una plaga muy dañina. Para combatirla debemos realizar las siguientes prácticas:

Prácticas en la parcela

1. Usar semilla sana para la siembra

Sea que usemos nuestra propia semilla o la semilla que compramos en la feria, tenemos que revisar que no tenga khurus de polilla. Debemos sembrar sólo semilla sana.

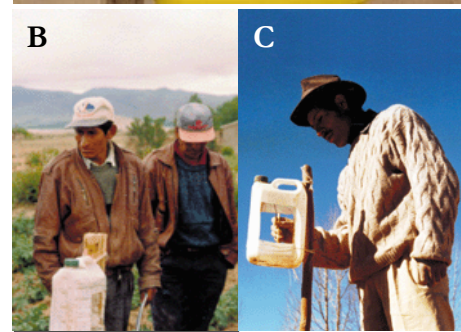
2. Hacer buenos aporques

Debemos cubrir bien las papas que están afuera de la tierra, porque si no, la polilla pone sus huevos en esas papas, de las cuales se alimentará y multiplicará.

¿Cuándo debemos usar insecticidas?

Para saber cuándo debemos usar insecticidas contra la polilla podemos usar trampas con feromonas. Si en 10 días en una trampa caen más de 120 polillas, eso quiere decir que debemos aplicar insecticida.

(Fotos A, B, C)



Prácticas durante la cosecha

1. Separar las papas sanas de las que están dañadas

Al cosechar, las papas dañadas con polilla **NO** deben entrar al almacén.

2. No dejar papa cosechada en el campo

Después de cosechar, debemos recoger las papas derramadas, porque estas papas servirán para que las polillas se multipliquen más. Tampoco debemos dejar papas en la parcela tapadas con rastrojos o paja, porque las polillas hembras también ponen sus huevos allí. (Foto D)

3. Eliminar rastrojos y papas con polilla

Junto con todos nuestros vecinos debemos destruir y quemar los rastrojos y las papas con polilla. Esto es muy importante porque así eliminamos los lugares donde podría vivir la polilla para multiplicarse y seguir dañando nuestro cultivo.

Prácticas en el almacén

1. Limpiar y fumigar el almacén

Para destruir a las polillas y sus khurus, antes de guardar las papas debemos limpiar con escoba y fumigar las paredes, techos y piso del almacén con los insecticidas Deltametrina o K-Othrine SC25, dosis 120 ml/20 lt de agua. (Foto E)

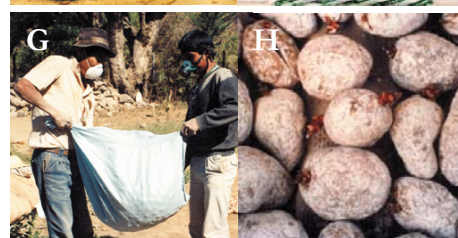
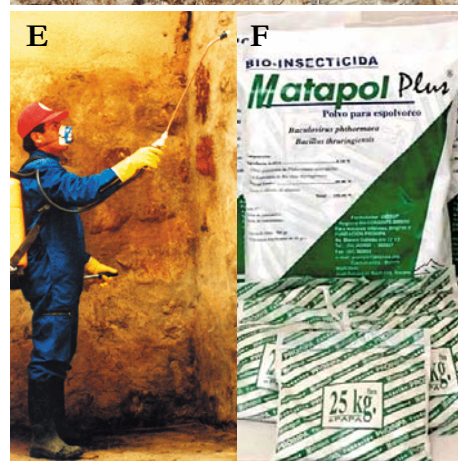
2. Hacer un control natural en papa para consumo. Podemos curar las papas con MATAPOL PLUS

Cada bolsa grande de MATAPOL PLUS tiene 14 sobrecitos. (Foto F) Para aplicar, metemos 25 kilos de papa a una bolsa de plástico y vaciamos un sobrecito de MATAPOL PLUS, luego agitamos y mezclamos bien hasta que todas las papas queden totalmente cubiertas con el MATAPOL PLUS (Foto G). De esta manera los khurus que salen de los huevos tratan de meterse a la papa, se comen el MATAPOL PLUS y luego mueren. (Foto H)

3. Hacer un control químico sólo para papa semilla

Después de escoger las papas sanas en la cosecha, podemos aplicar productos químicos. Para esto, en un turril preparamos 150 litros de agua y vaciamos 10 cucharas soperas del insecticida Actellic. Cada preparado sirve para 30 qq de papa.

Ponemos las papas semilla en un bolsa de red, las metemos dentro el agua con el producto químico y las dejamos durante 5 minutos. Luego, ponemos a secar la papas a la sombra durante 10 minutos. Debemos hacer este tratamiento 1 a 2 días después de la cosecha. (Foto I)



Proyecto: Manejo Integrado de las principales plagas de la papa en sistemas de laderas en la región de Cochabamba, Bolivia.

DFID DEPARTMENT FOR INTERNATIONAL DEVELOPMENT



Central Avenue
Chatham Maritime
Kent, ME4 4TB, UK
Telf. 44 (0)1634 880088
Fax 44 (0)1634 883386/77
E-mail: nri@greenwich.ac.uk



Av. La Molina 1895
La Molina Lima Perú
Telf. 3496017 Fax. 3175326
E-mail: cipotato@cgiar.org



Av. Blanco Galindo
Km 125 Calle C. Prado s/n
Telf. 360-800; 360-801;
Fax 360-802 Casilla 4285
E-mail: proinpa@proinpa.org