

# Cómo vive la “pulguilla saltona o piqui piqui”

HOJA DIVULGATIVA

MANEJO INTEGRADO DE  
PLAGAS/AGROECOLOGÍA



La pulguilla saltona (llamado también piqui, piqui) (*Epitrix* spp.) es una plaga que se presenta durante todo el desarrollo del cultivo de la papa, ocasionando graves daños a las hojas durante el inicio del cultivo afectando el rendimiento.

## >>¿Cómo es el adulto y cómo vive?

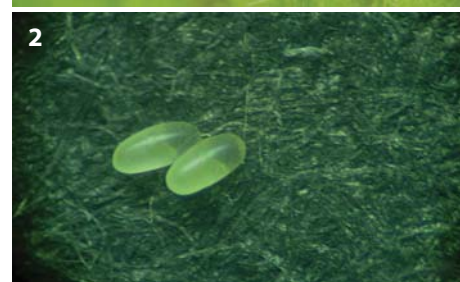
El adulto es un pequeño escarabajo de color café o negro brillante, que mide entre 1 a 3 mm de longitud. Tiene las patas posteriores bien desarrolladas lo que le permite dar brincos o saltos entre las plantas. Son más activos en horas de sol cerca al medio día. Pueden vivir entre 2 y 6 meses y se les puede encontrar cuando uno sacude el follaje de la papa (Foto 1).

## >>¿Cómo es el huevo y donde se encuentra?

Los huevos son muy pequeños, de medio milímetro de longitud, de forma ovalada con una coloración cremosa. La hembra pone sus huevos sobre el suelo cerca del cuello de la planta, en pequeños grupos o en forma aislada. El tiempo para que salgan las pequeñas larvitas varía entre 6 a 21 días (Foto 2).

## >>¿Cómo es la larva y cómo vive?

Las larvas son pequeños gusanitos de color cremoso con patas y cabeza marrón. Llegan a crecer de 1 a 4 mm de longitud entre 25 y 35 días. Después que nacen, las larvas se introducen en el suelo hasta llegar a las raicillas, estolones o tubérculos. Si ya existen tubérculos, las larvas hacen raspaduras, minas superficiales y/o agujeros. Al final del desarrollo larval construye su casita de tierra donde permanece en forma inactiva para convertirse en pupa y adulto (Foto 3A y 3B).



### >> ¿Cómo es la pupa y cómo vive?

La pupa es de color blanco cremoso y es muy pequeña midiendo un milímetro y medio de largo. Se le encuentra en el suelo dentro de su casita de tierra y permanece ahí entre 10 y 17 días (Foto 4).

### >> ¿Cómo es el adulto joven y cómo vive?

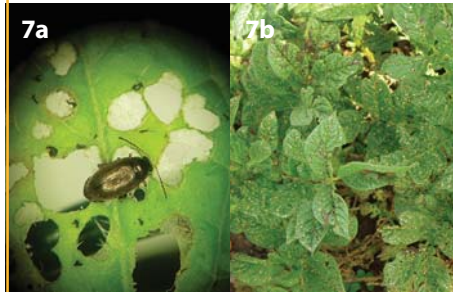
Después del estado de pupa, los escarabajos se transforman en adulto dentro de su casita de tierra para luego salir de la tierra a buscar una planta de papa para que se alimenten (Foto 5).

### >> ¿Cómo se reproducen las pulguitas saltonas?

Los adultos luego de cruzarse (Foto 6) colocan sus huevos en la base de la planta, de ellos salen las larvitas que penetran en el suelo en búsqueda de raicillas, estolones o tuberculillos, luego se transforman en pupa y finalmente en adulto para salir a infestar las plantas de papa.

### >> ¿Cuál es el daño que ocasionan las pulguitas saltonas?

Los adultos atacan las hojas jóvenes de la planta. Hacen agujeros o huecos pequeños y redondeados, los cuales retardan el crecimiento de la planta y reducen su rendimiento (Foto 7 A y B). Las larvas se alimentan de raicillas, estolones y tubérculos, haciendo raspaduras, minas superficiales o pequeños agujeros (Foto 8 A y B). Cuando las larvas entran a los estolones hacen galerías lo que impide la formación de tubérculos.



Verónica Cañedo  
Jürgen Kroschel

Manejo Integrado de  
plagas/Agroecología

FINANCIADO POR EL  
PROYECTO FONTAGRO



# pulguita saltona